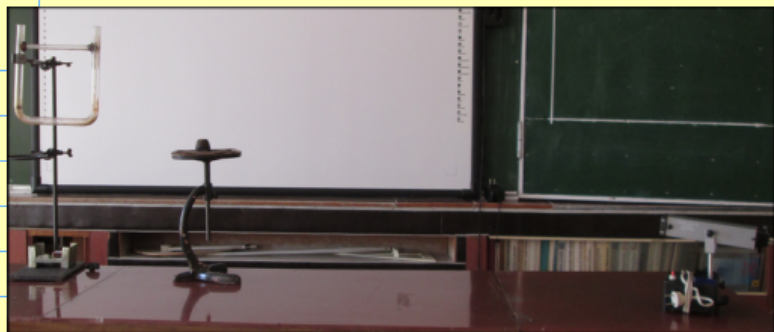


## Конвекція

Помещаючи руку над гарячою плитою або над гарячою електричною лампочкою, можна почувувати, що над ними піднімаються теплі струми повітря.



опыт с пламенем ...

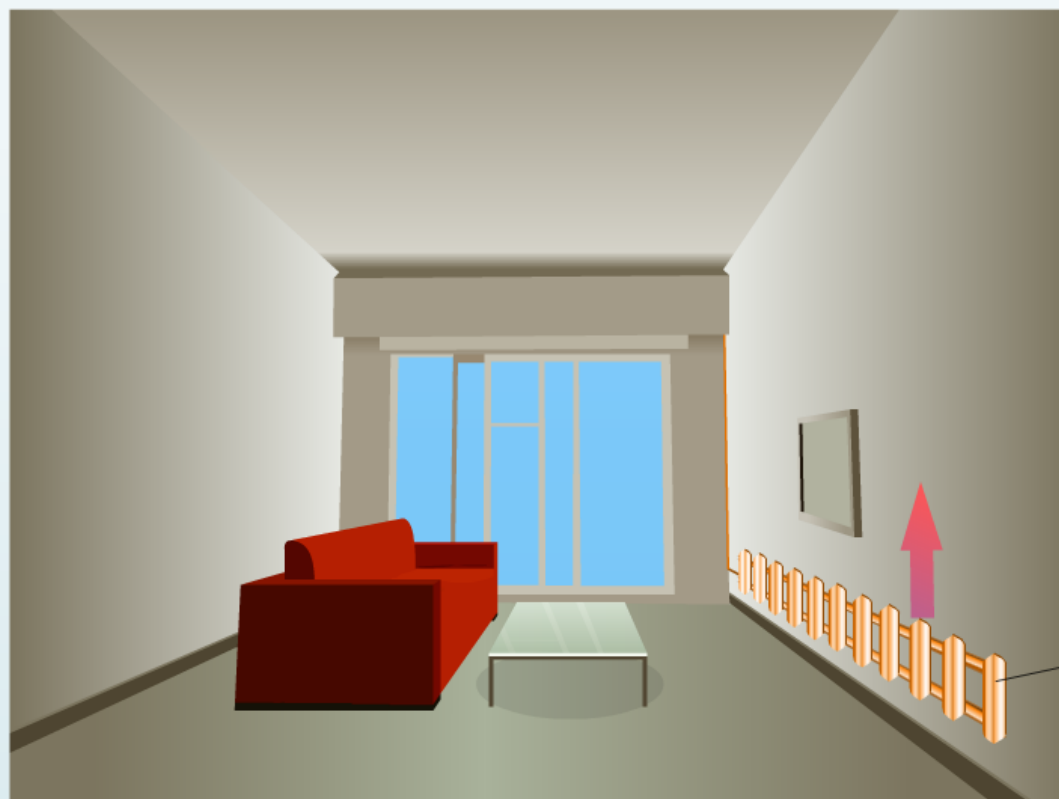


опыт с водой с марганцевкой ...

Конвекция - это способ передачи энергии струями газа или жидкости.



## Конвекция воздуха в комнате



Батарея отопления

← Тёплый воздух

→ Холодный воздух

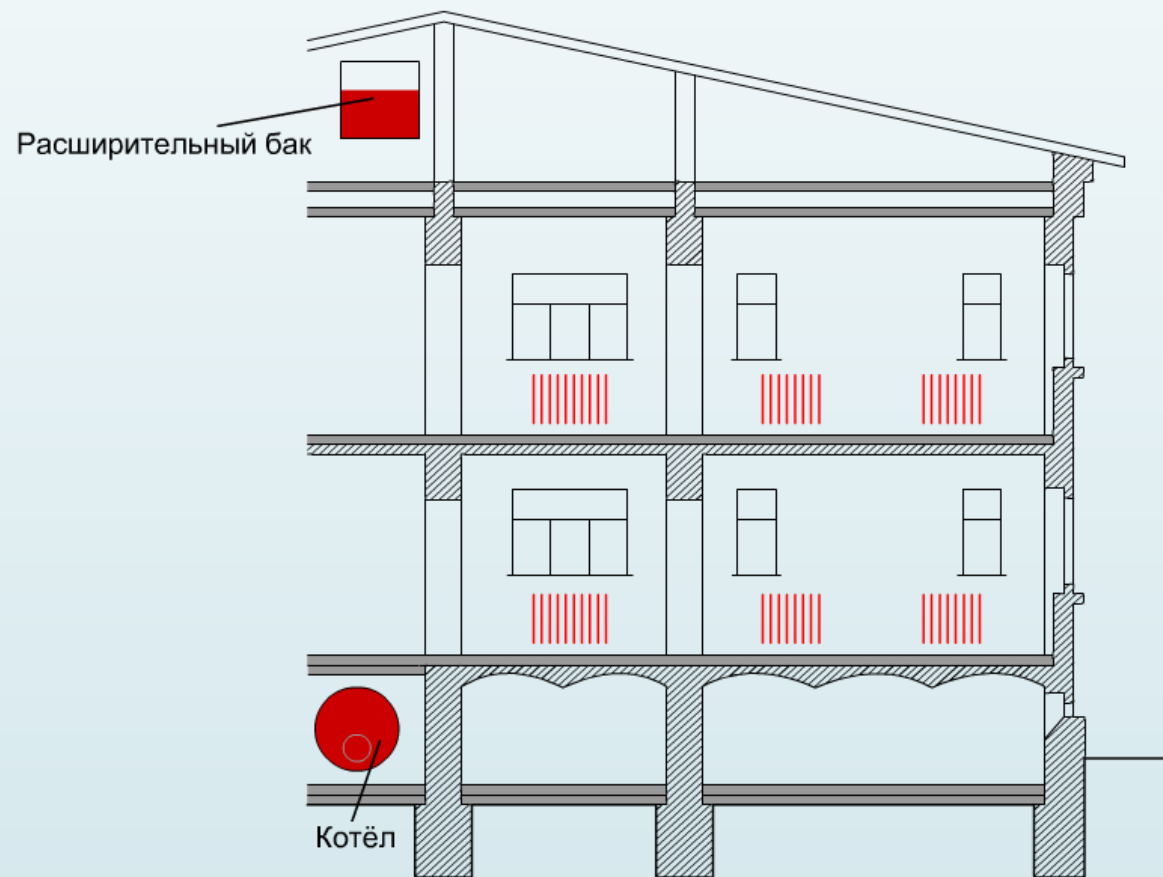
Старт!



## Отопительная система дома



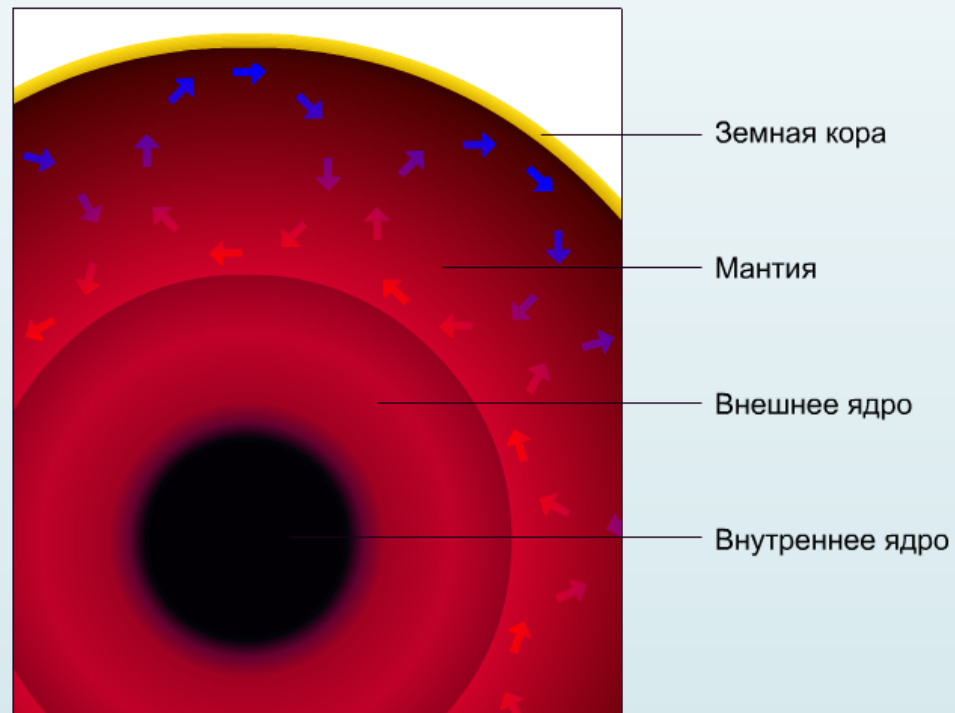
Отопительная система жилого дома работает с помощью конвекции. Горячая вода, поступающая в дом, поднимается вверх, а затем спускается по трубам и распределяется по жилым помещениям, отдавая тепло в радиаторах и конвекторах.



## Конвекционные потоки в мантии

Мантия — это часть Земли, которая находится между земной корой и ядром. Температура мантии изменяется от 1300 °С в верхних слоях до 4000 °С в нижних, расположенных около ядра. Из-за разности температур происходит перемешивание вещества мантии. Горячие массы вещества поднимаются вверх. Достигнув земной коры, вещество постепенно остывает, а затем опускается вниз к центру Земли.

Конвекция мантии приводит в движение литосферные плиты, что может стать причиной землетрясений, извержений вулканов, дрейфа континентов и т. д.



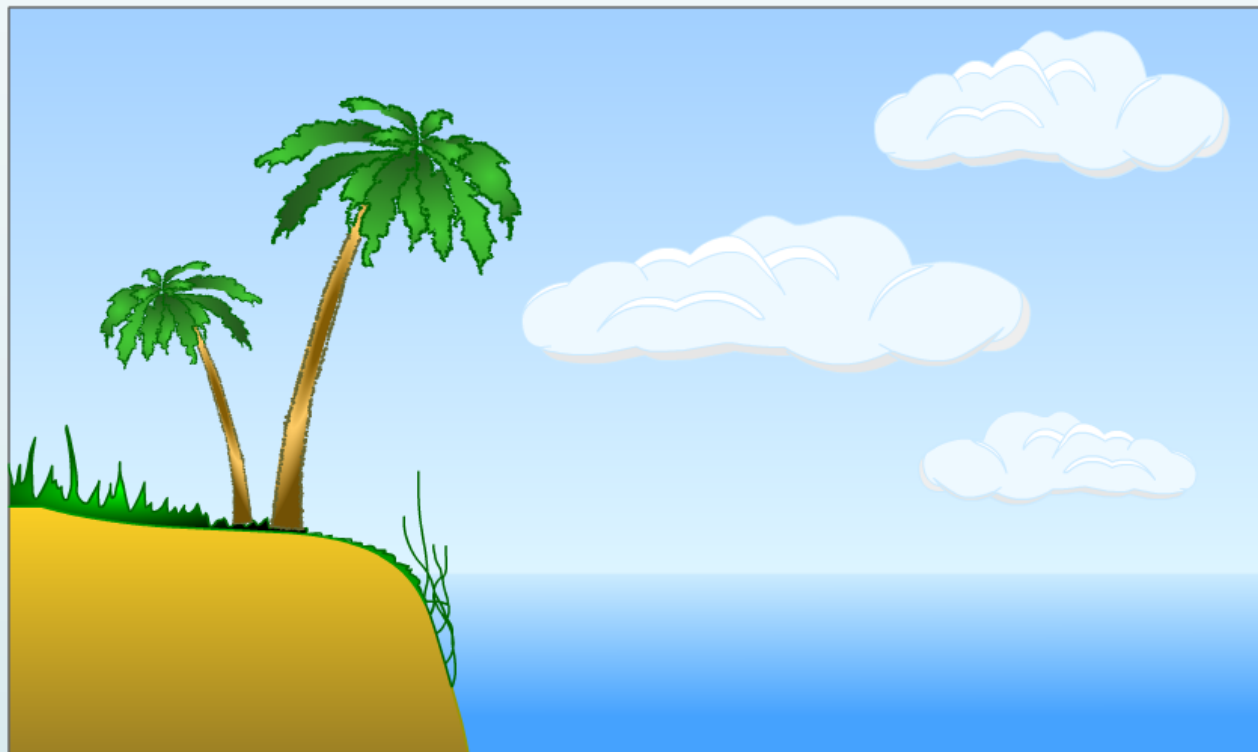
Старт!



## Образование дневного бриза



Днём суша теплее моря.



Старт!

## Образование ночного бриза

Ночью море теплее суши.



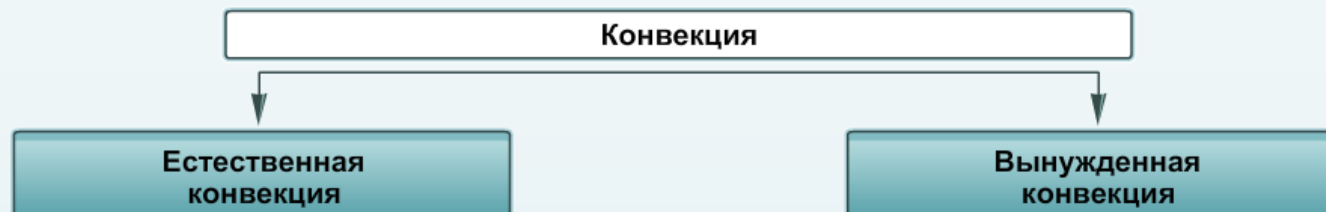
Старт!



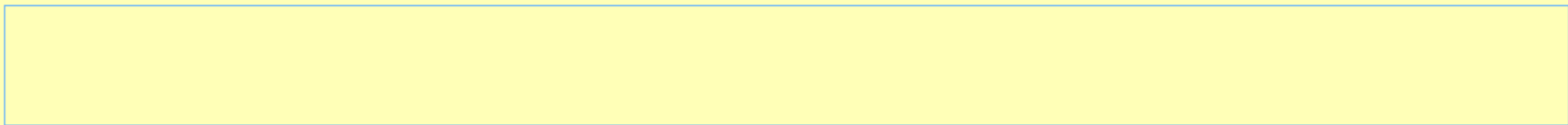
## Виды конвекции



Нажмите на элементы схемы, чтобы увидеть подробное описание.







Задание на дом:

параграф 5

задачи упр 2